



Ce document a été numérisé par le CRDP  
d'Alsace pour la Base Nationale des Sujets  
d'Examens de l'enseignement  
professionnel

# CAP Arts du Verre et du Cristal

Session 2012

## EP1 : Analyse d'une situation professionnelle

3<sup>ème</sup> Partie

Préparation à la réalisation

**SUJET**

Durée de l'épreuve : 1 Heure

CRITERES D'EVALUATION :

- Exploitation des documents
- Respect du cahier des charges
- Hiérarchie des opérations de réalisation
- Justesse de l'analyse des opérations de réalisation données

Examen C.A.P.		ARTS DU VERRE ET DU CRISTAL			
PREPARATION A LA REALISATION					
Session 2012	Repère : EP1		Durée : 1 H	coef / 1	Folio 1/5
SUJET					

**PREPARATION A LA REALISATION  
QUESTIONS EPREUVE DE SOUFFLAGE**

- Un client vous demande de réaliser la pièce représentée sur le document ressource N°1 (page 4)
- Dans le cadre de la préparation à cette réalisation, on vous demande de répondre aux questions suivantes :

Question 1

Pour réaliser la paraison en verre soufflé, qui sera décalottée à froid, on vous demande de choisir dans le document ressource N°1 les cinq out ils dont vous aurez besoin pour cette fabrication. Notez ci-dessous leurs lettres de repérage et nommez les.

.....

.....

.....

Question 2

Le tableau suivant représente la chronologie des différentes étapes à effectuer pour réaliser la paraison en verre soufflé. Complétez ce tableau en expliquant la ou les fonctions de chaque étape de fabrication.

	ETAPES	FONCTIONS
1	Préparation du poste de travail	Vérifier que tous les outils, machines, consommables sont disponibles, et en état de marche.
2		
3		
4		
5		
6		
7	Aplanissement du fond du gobelet	Contrôler la stabilité
8		Identifier la pièce en sortie d'arche
9	Mise à l'arche	Permettre la recuisson de la pièce

Examen C.A.P.		ARTS DU VERRE ET DU CRISTAL			
PREPARATION A LA REALISATION					
Session 2012	Repère : EP1		Durée : 1 H	coef / 1	Folio 2/5
<b>SUJET</b>					

Question 3

En préparant le moule en fonte, vous constatez l'obstruction des trous d'évent,

a) Quelle est la fonction de ces orifices ?

.....  
.....

b) Quelles peuvent être les conséquences sur la paraison soufflée ?

.....  
.....

**PREPARATION A LA REALISATION  
QUESTION EPREUVE DE VERRE A FROID**

Vous êtes sollicité pour réaliser sur la pièce soufflée (document ressource N°2 page 5/5) le décor décrit ci-dessous :

**Décor taillé en jeu d'orgue sur trois hauteurs de biseaux.**

- la hauteur du biseau central ne devra pas être supérieure aux  $8/10^{\text{ème}}$  de la hauteur totale de la pièce.
- la hauteur des deux biseaux moyens s'arrêtera aux  $3/4$  du grand biseau central.
- les deux petits biseaux devront avoir le même écart de hauteur qu'entre les grands et les moyens biseaux.
- la largeur totale du jeu d'orgues représentera  $8/10^{\text{ème}}$  de la hauteur du biseau central, sachant que tous les biseaux seront de même largeur (tolérance +/-3mm)

Etablir ci-dessous un croquis à main levée, coté, représentant ce décor.

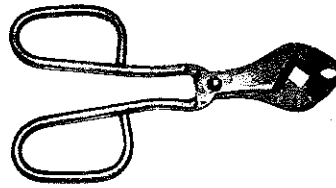
Examen C.A.P.		ARTS DU VERRE ET DU CRISTAL			
PREPARATION A LA REALISATION					
Session 2012	Repère : EP1		Durée : 1 H	coef / 1	Folio 3/5
					SUJET

DOCUMENT RESSOURCE N°1

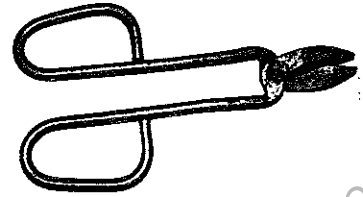
A



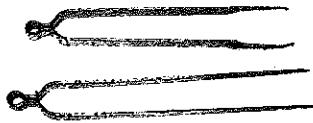
B



C



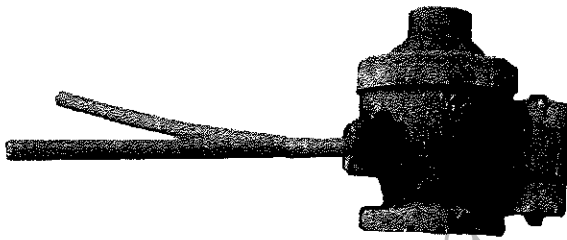
D



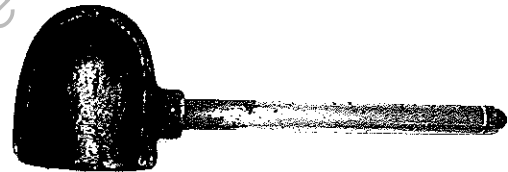
E



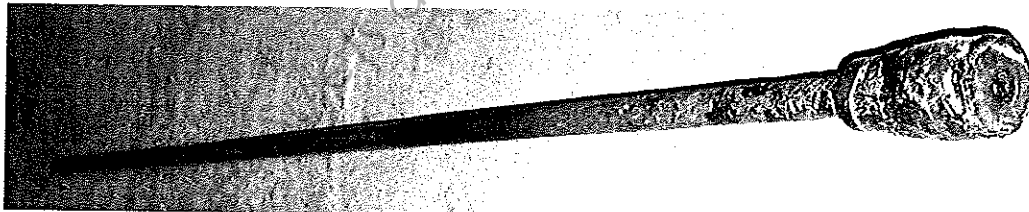
F



G



H



I



Examen C.A.P.

ARTS DU VERRE ET DU CRISTAL

PREPARATION A LA REALISATION

Session 2012

Repère : EP1

Durée : 1 H

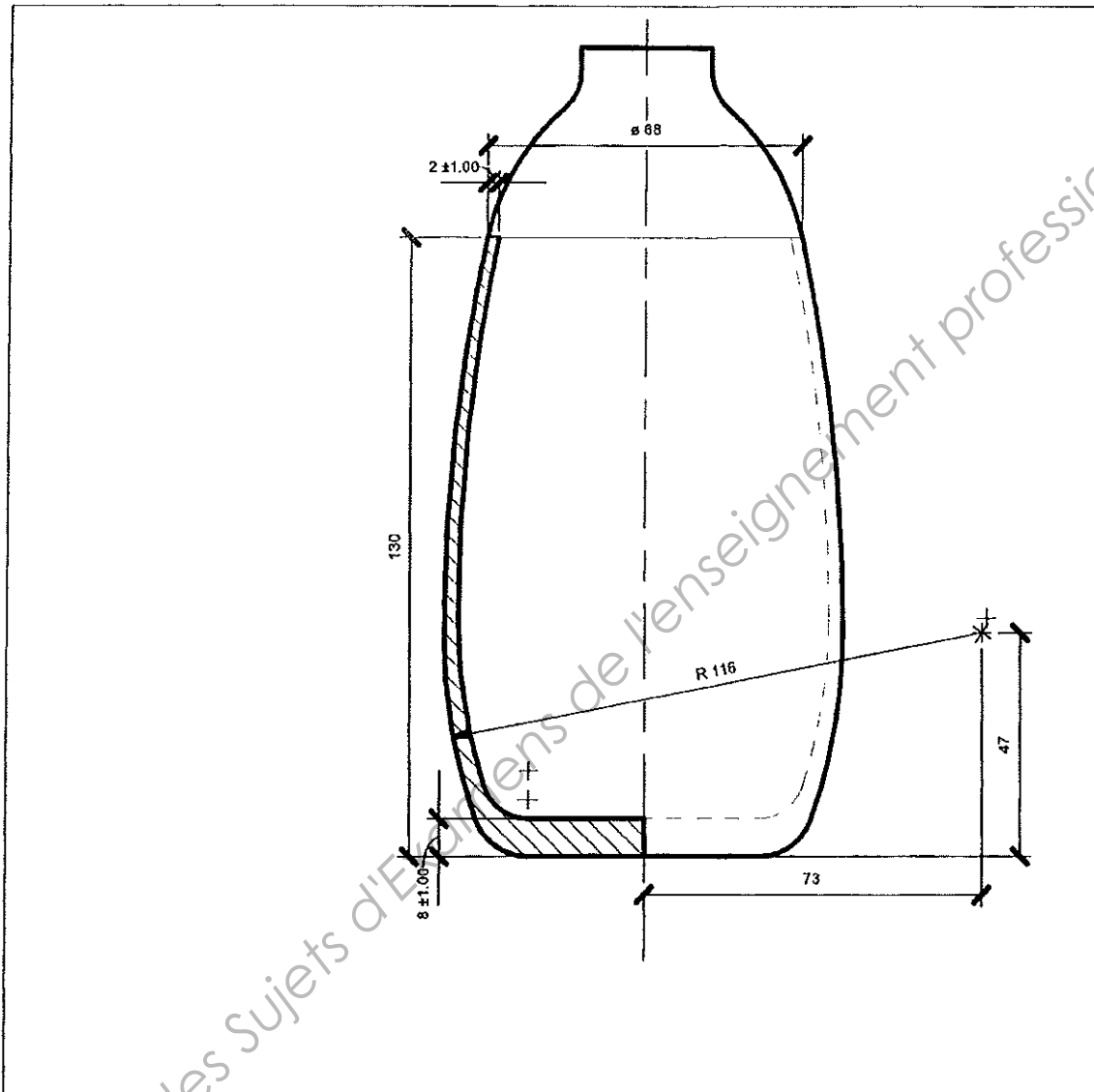
coef / 1

Folio 4/5

SUJET

DOCUMENT RESSOURCE N°2

Dessin technique pièce verre chaud indiquant les cotes



Examen C.A.P.		ARTS DU VERRE ET DU CRISTAL			
PREPARATION A LA REALISATION					
Session 2012	Repère : EP1		Durée : 1 H	coef / 1	Folio 5/5
<b>SUJET</b>					